

# ワークライフバランスの現状と課題

## ～企業・地域・イメージ像から考える～

# 報告の流れ

- Aさんのインタビュー内容の紹介
- 現状とそれぞれの課題
  - ～地域で異なる働き方～

# Aさん①

- 自動車部品メーカーに勤務するサラリーマン
- 幼稚園に通う男の子と女の子、奥様の4人家族のパパ
- 現在はNPO法人「ファザーリング・ジャパン」に所属している
- 「ファザーリング・ジャパン」に入る前には、PTA会長をしたり幼稚園でのパパ会を立ち上げたりなどの活動をしていた

## Aさん② 会社では

- 二人目の子が生まれたときに育児休業を3ヶ月取得  
⇒そのせいで、査定を下げられたこともあった
- 家庭での時間確保のため17時半に退社  
部署にもよるが、周りからの視線を感じることも...
- NPO団体に入っていることは、周りにはあまり大々的  
には言っていない

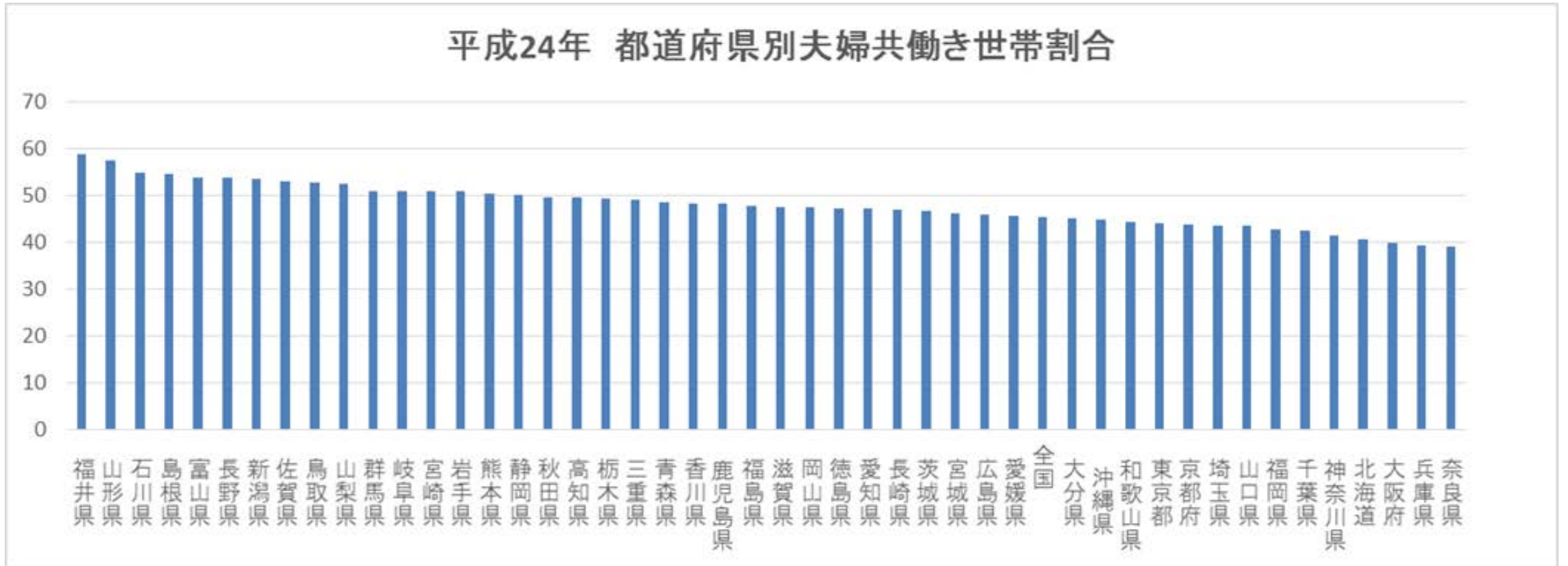
## Aさん③ 地域での居場所

- 子供の幼稚園でパパたち主催の運動会を実施しようとしたところ、40人ほどのパパが集まった  
⇒地域のパパ同士のつながりを作ることができた
- もしも1年間の育児休業を取得した場合  
あのお父さん仕事は...??

## Aさん④ まとめ

- 東京と愛知での地域差もある
- 仕事だけでなくやりたいことがいっぱいある、全部やる子供の成長を間近で見られるのは今だけ！
- 何事にもポジティブに楽しく！！

# 働き方の地域差

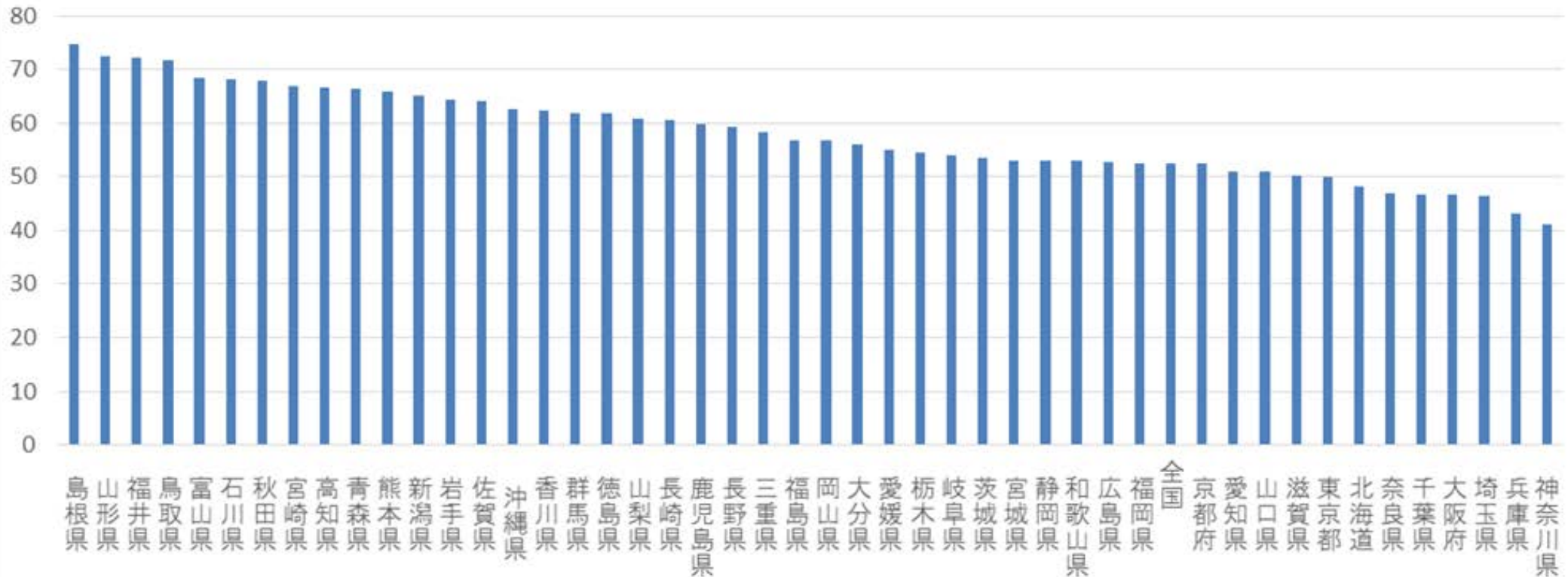


## 平成24年就業構造基本調査

「夫婦のみの世帯」、「夫婦と親から成る世帯」、「夫婦と子供から成る世帯」、「夫婦、子供と親から成る世帯」の合計のうち、夫婦共に有業の世帯数

# 働き方の地域差

平成24年 25～44歳の育児をしている女性の有業率



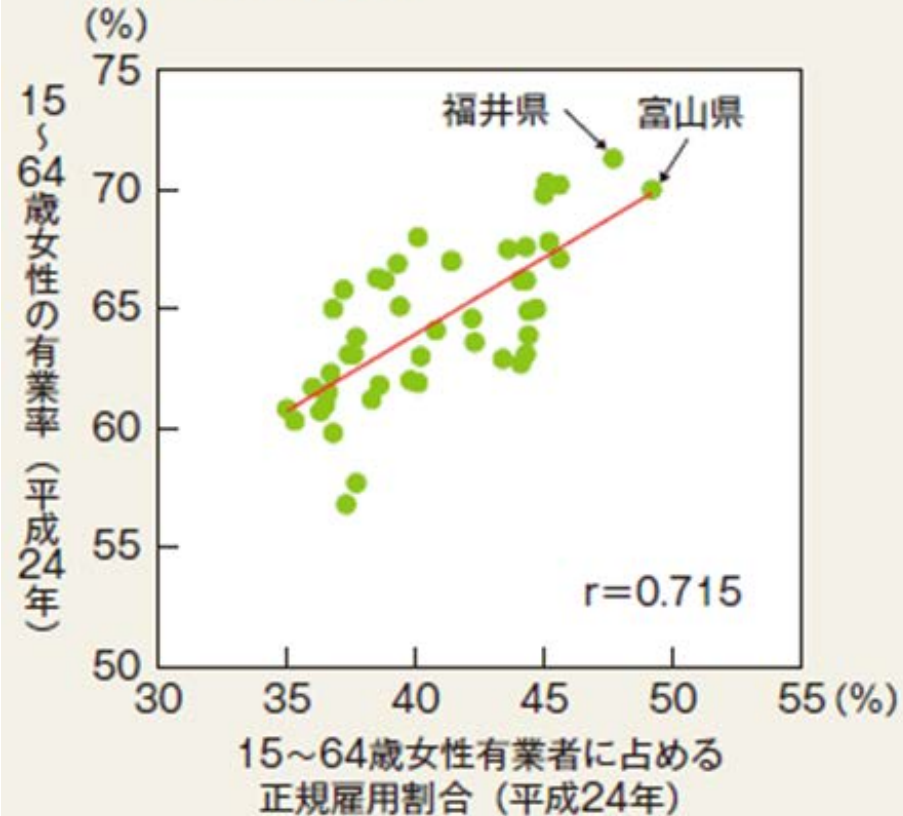
平成24年就業構造基本調査

「育児をしている」とは、未就学児(小学校入学前の幼児)を対象とした育児をいう

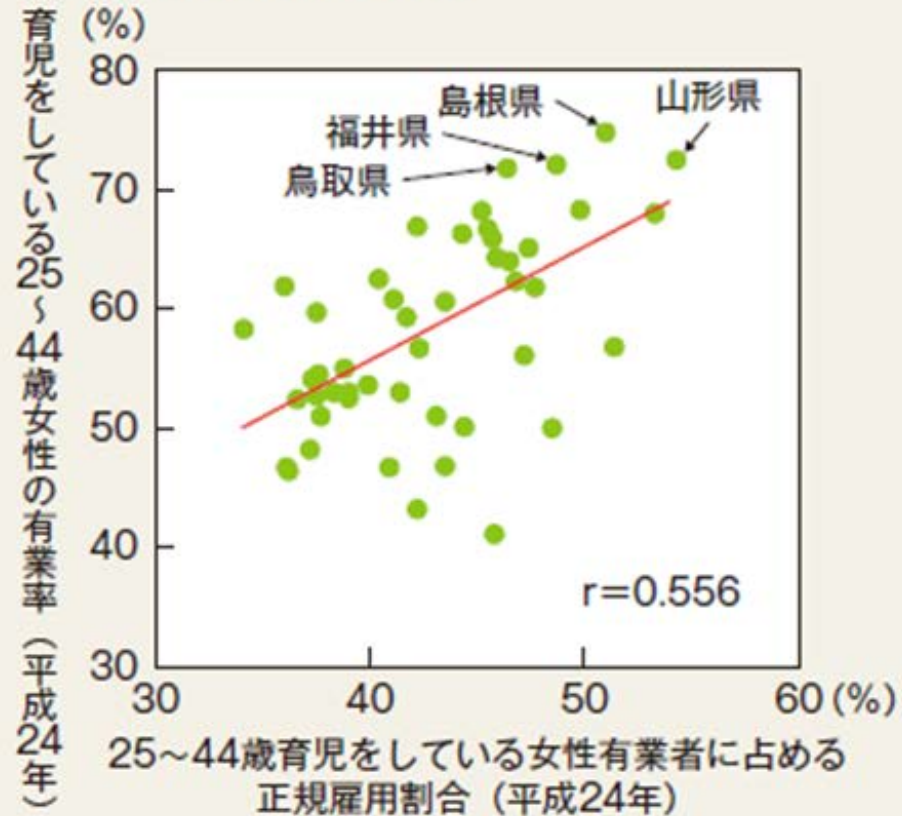


# 働き方の地域差

a. 15～64歳女性有業者に占める正規雇用割合と有業率の関係



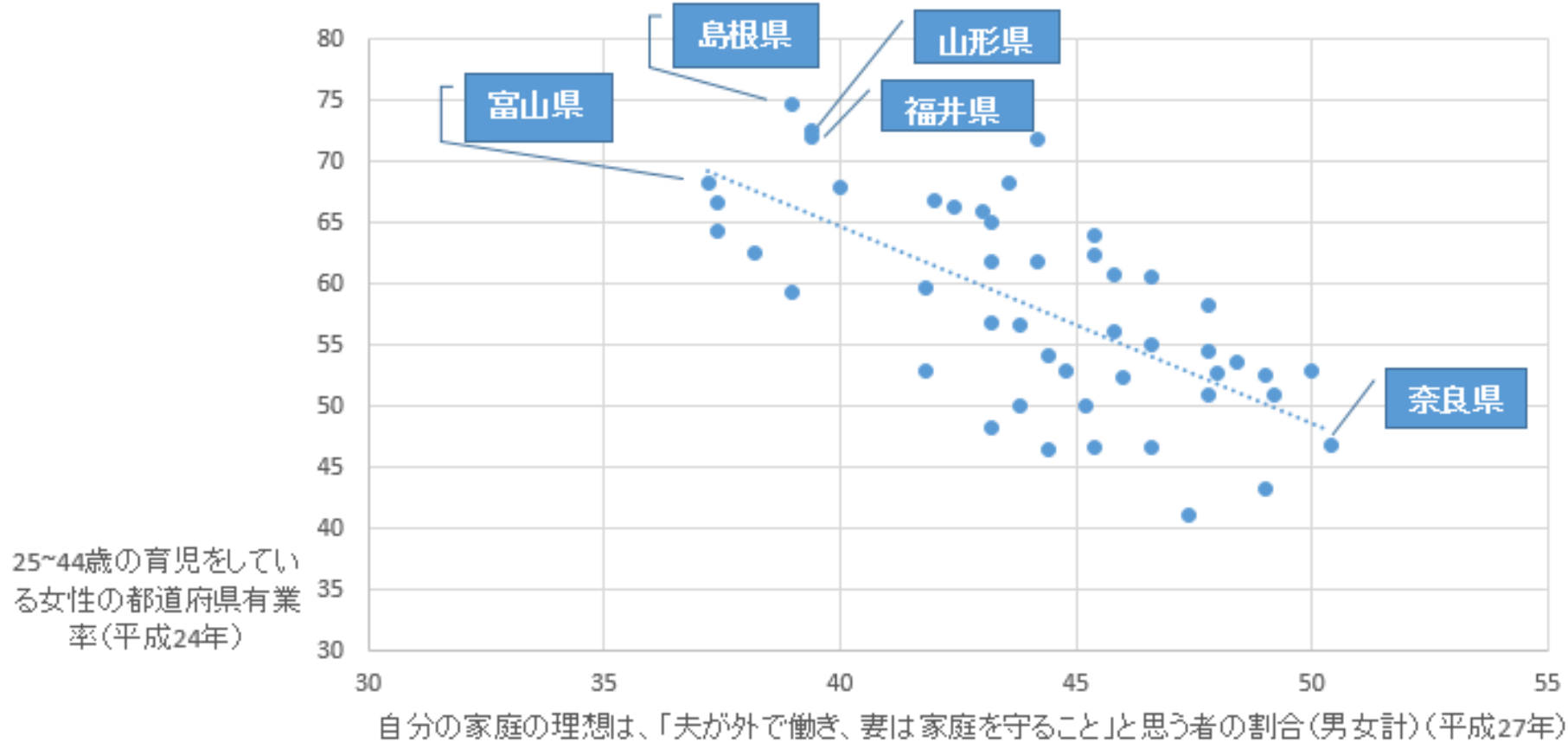
b. 育児をしている25～44歳女性の正規雇用割合と有業率の関係



女性の有業率が高い地域は、正規雇用も多い  
男女共同参画白書平成27年度版

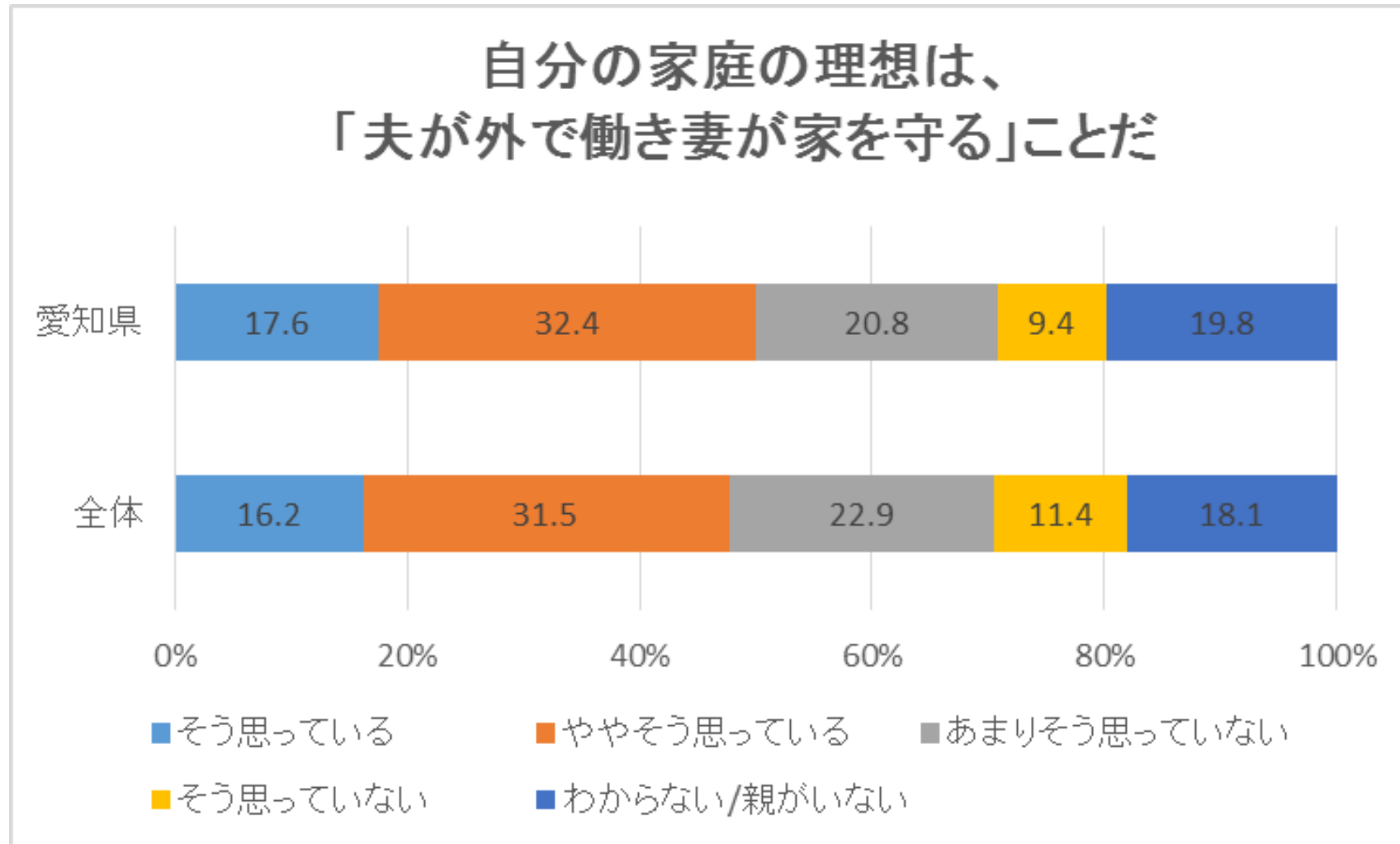
# 働き方の地域差

性別役割分担意識と女性の有業率との関係( $r = -0.675$ )



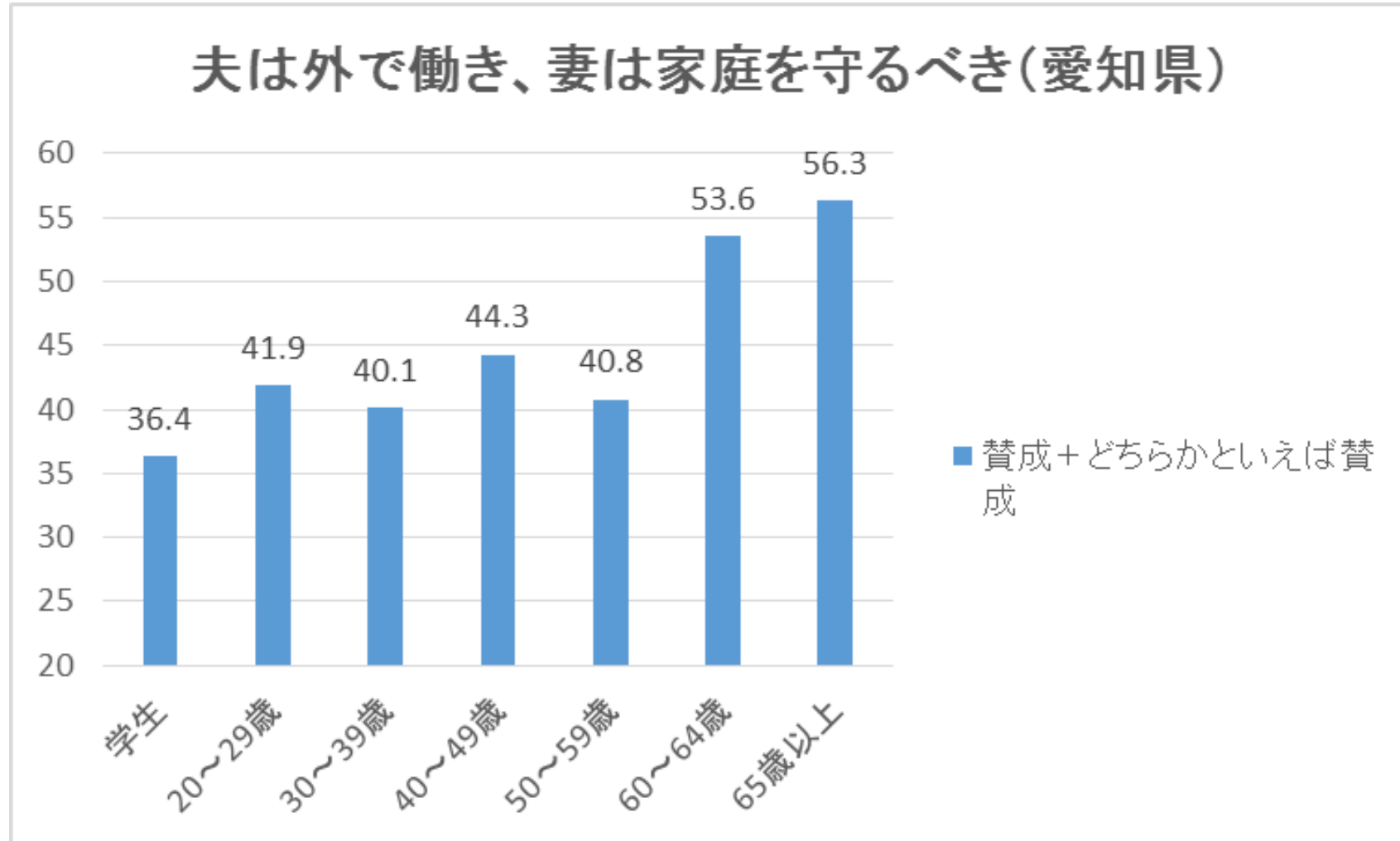
女性の有業率の地域差には、働き方や家庭の持ち方に関する意識の地域差が影響していることも考えられる。

# 愛知県の働き方の特徴



平成27年度 地域における女性の活躍に関する意識調査

# 愛知県の働き方の特徴



# 愛知県の働き方の特徴

